

EVENT

Какие задачи были поставлены перед компанией Event Communications?

Разработать концепцию, предусматривающую:

Реконструкцию основного здания Музея

Строительство нового здания Музея на территории МГУ

А также представить:

ТЗ для архитектурного и дизайнерского конкурсов для обоих зданий и

Перспективный план управления проектом в период с 2011 года до 2018 года

Политехнический музей: контуры будущего

Цели и задачи

Политехнический музей:

- Один из лучших в мире музеев науки и техники
- Пример успешной модернизации
- Содержание, интересное для аудитории
- Инновационная модель музея
- Важный элемент культурной жизни Москвы
- Инициатор развития музейной стратегии национального масштаба

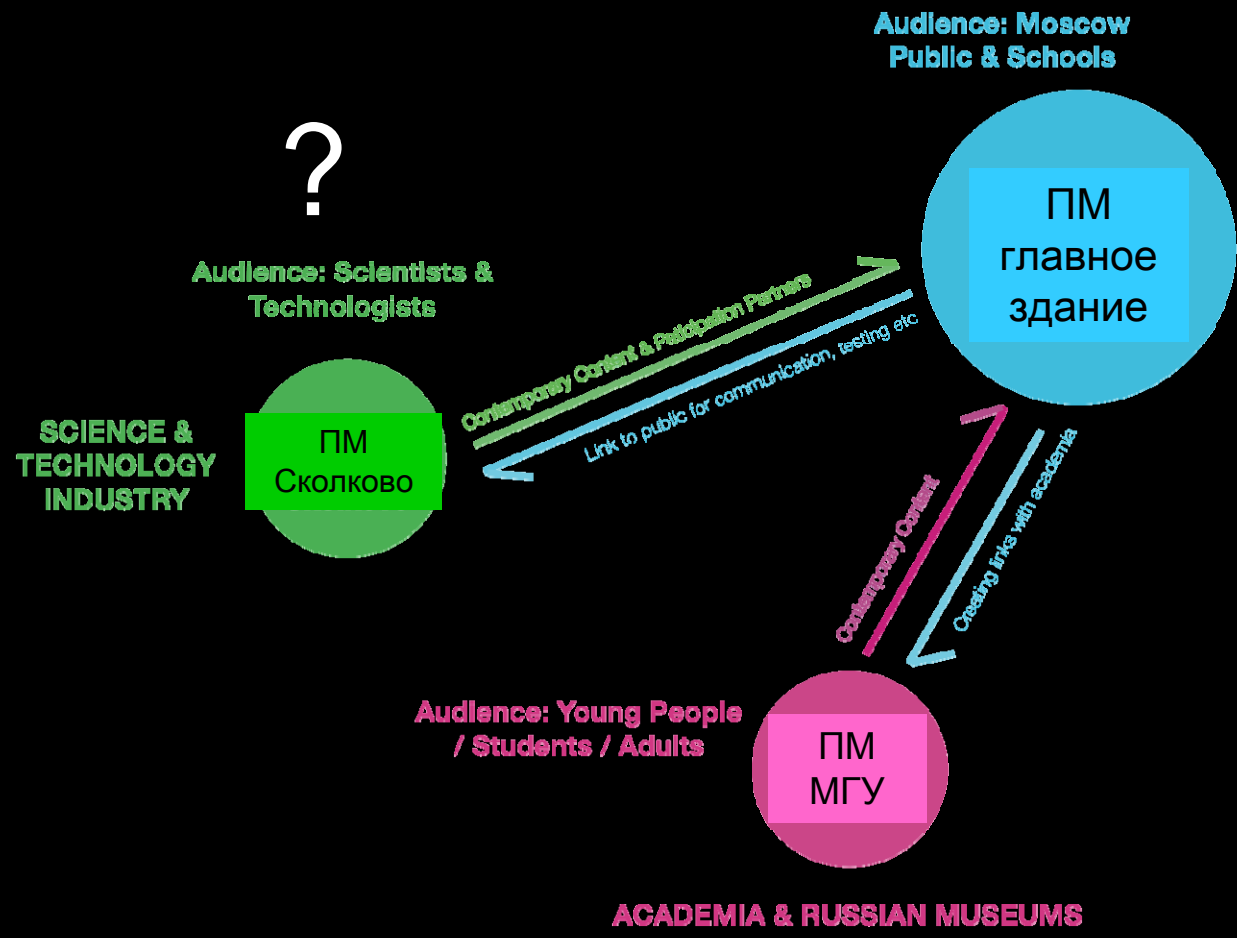
Концепция

Новая модель музея

Политехнический музей:

- рассказывает об истории науки и техники с точки зрения их влияния на развитие общества
- дает представление о современном состоянии науки
- учитывает, что посетители приходят в музей чтобы общаться и сами выбирают удобную им систему получения информации
- Оказывает интеллектуальное, эмоциональное и образное воздействие на аудиторию

Концепция

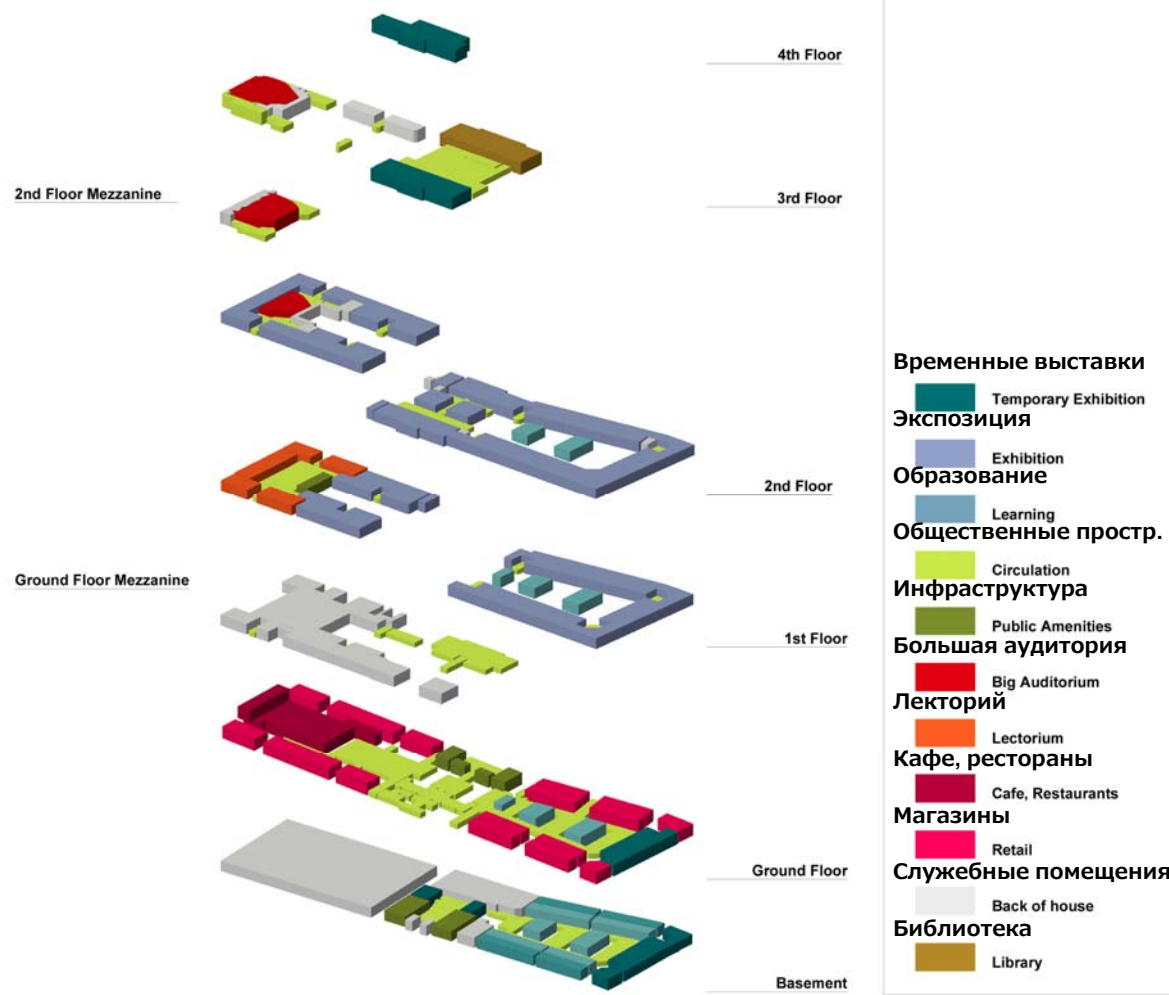


Концепция

- От 400,000 к 2 миллионам посетителей
- Музей расположен в самом центре российской столицы
- Коллекции национального значения
- Восстановить здание, вернуть музею былую славу
- Реконструировать входную зону чтобы создать ощущение открытой организации



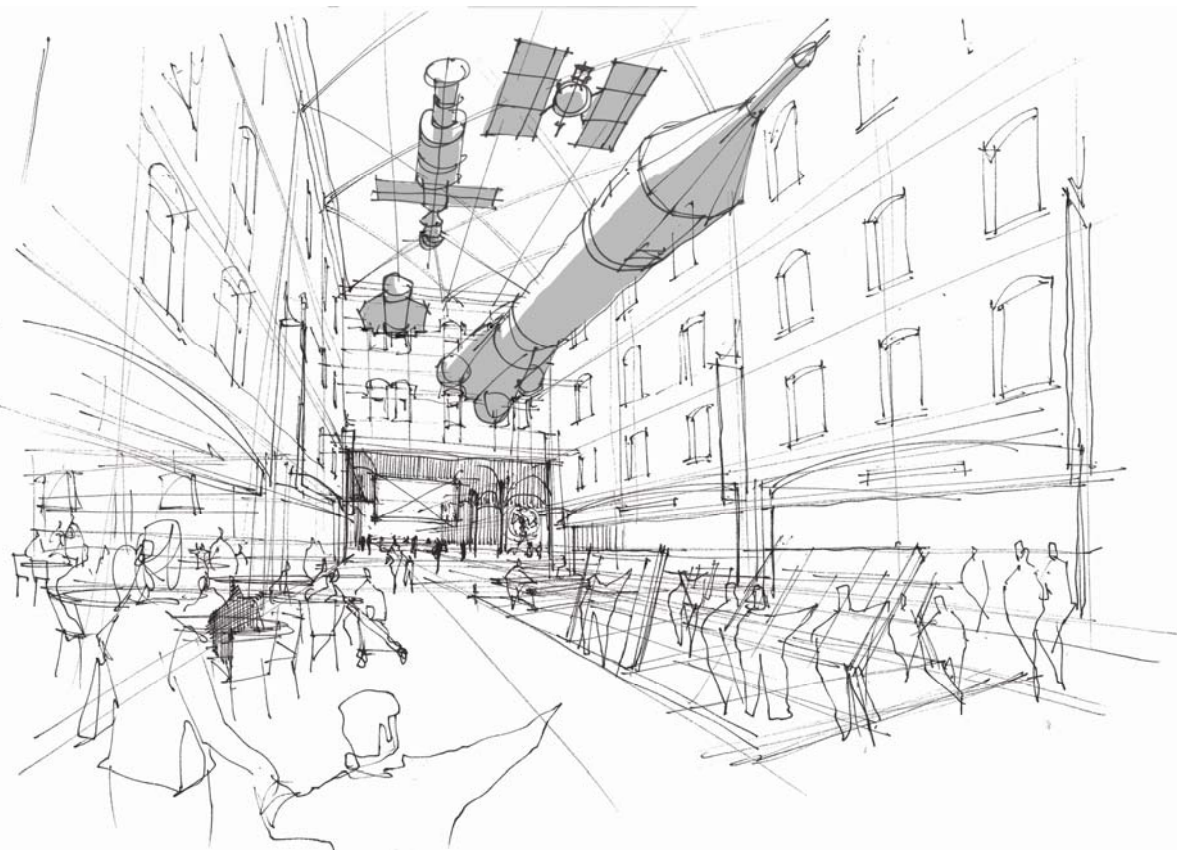
Реконструкция главного здания



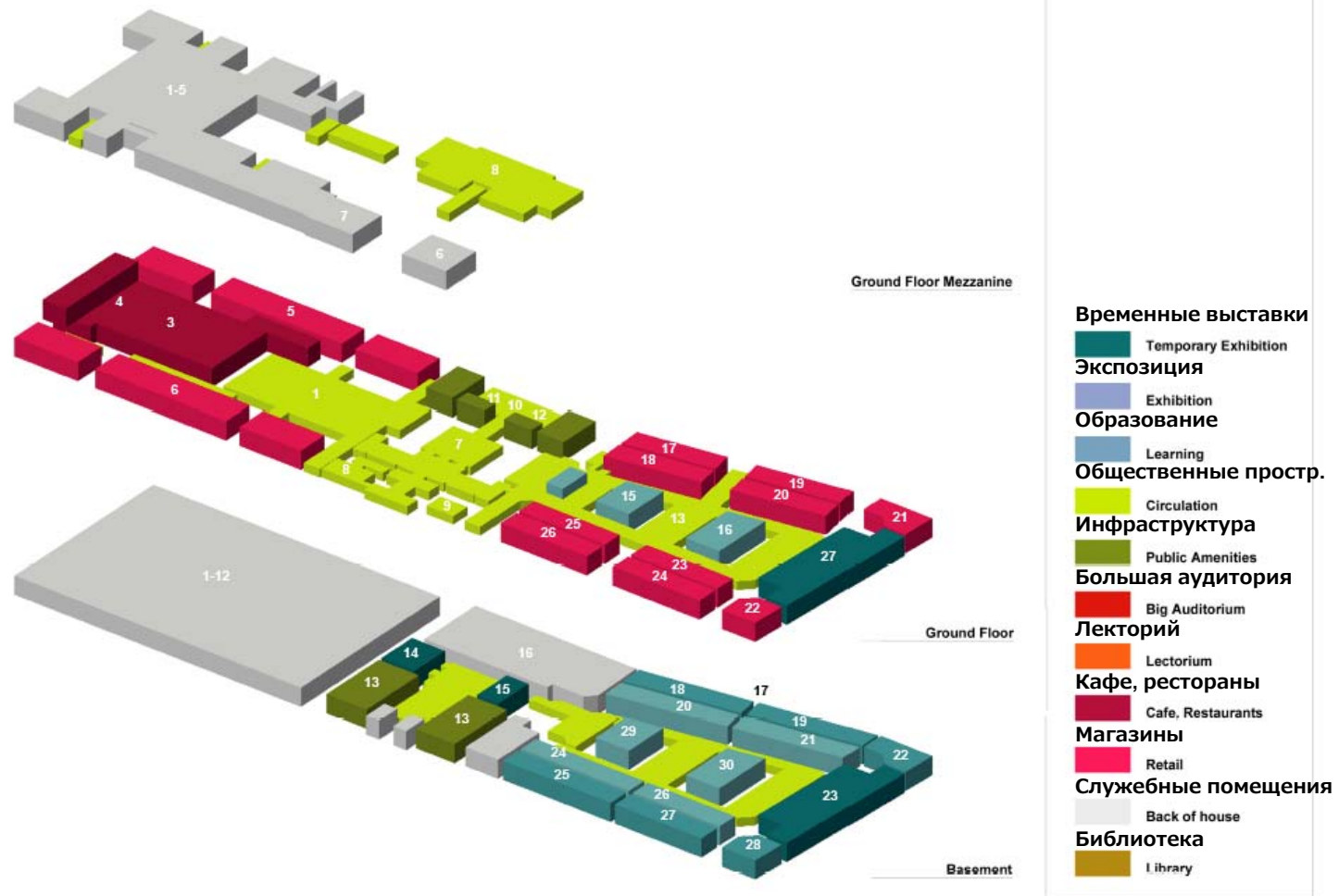
Публичное пространство
увеличится на 40%
Служебные помещения
сократятся на 50%

Рост:
Пространства для общения –
на 80%
Образовательные
пространства – на 85%
Экспозиции – на 35%

Реконструкция главного здания



Реконструкция главного здания



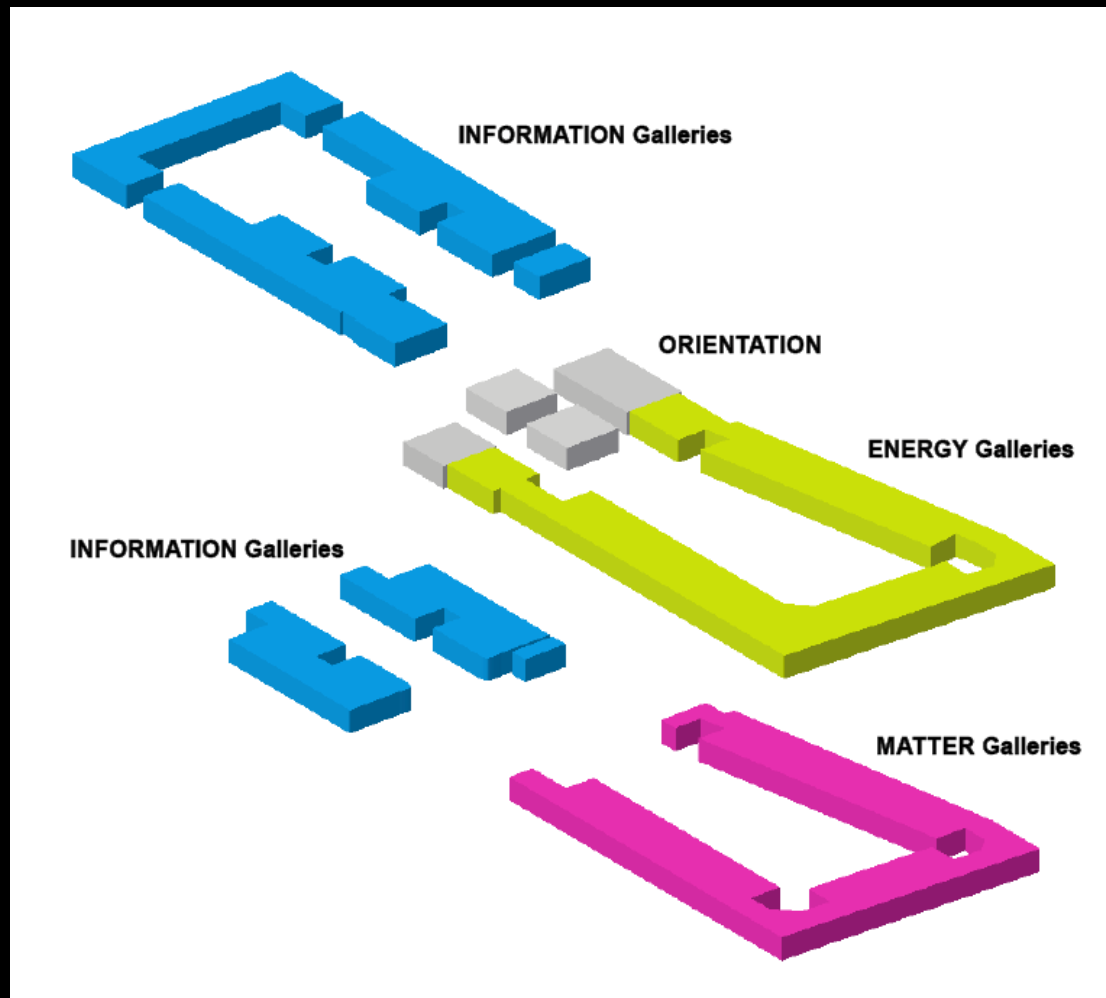
Реконструкция главного здания



Реконструкция главного здания



Реконструкция главного здания



ИНФОРМАЦИЯ

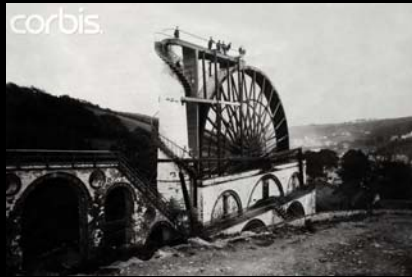
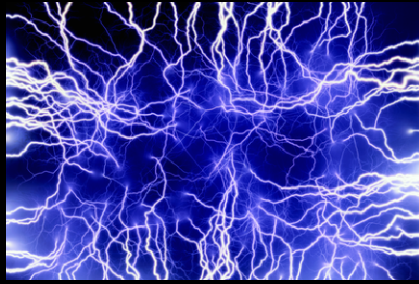
ЭНЕРГИЯ

МАТЕРИЯ

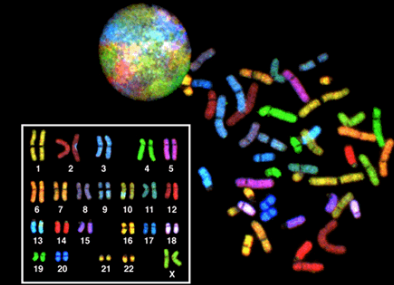
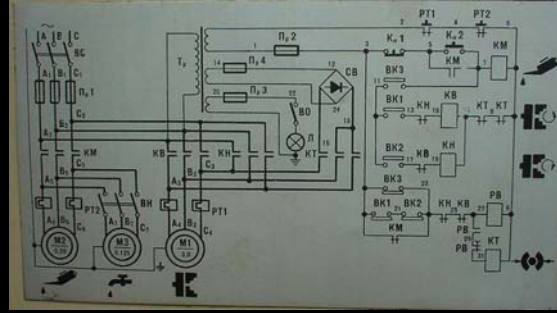
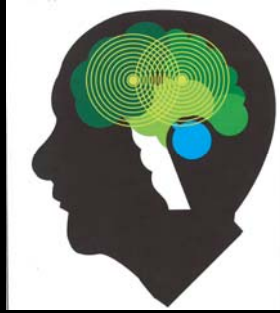
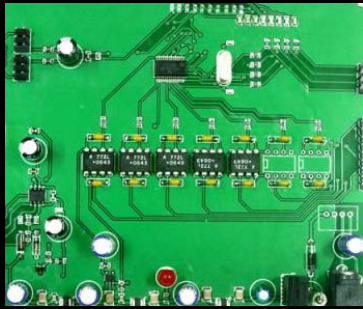
Реконструкция главного здания



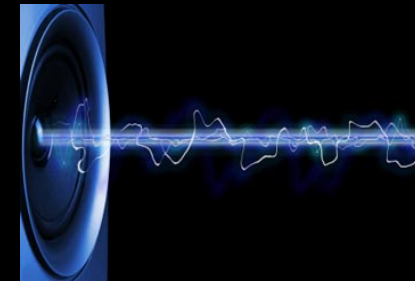
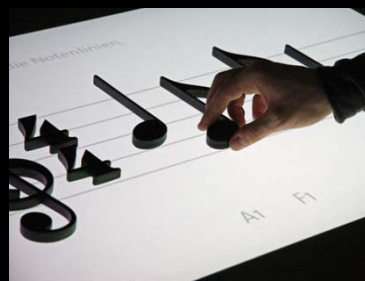
Реконструкция главного здания – МАТЕРИЯ 2,000 м²



Реконструкция главного здания – ЭНЕРГИЯ 2,000 м²



Реконструкция главного здания – ИНФОРМАЦИЯ 2,000 м²

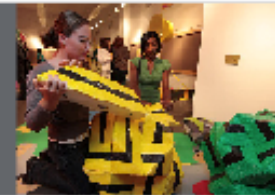
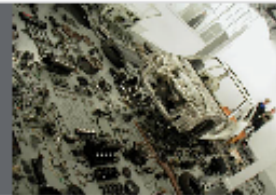


Реконструкция главного здания – ИНФОРМАЦИЯ 1,000 м²

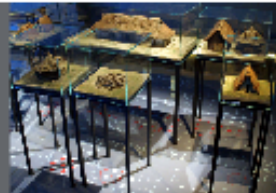
LEARNING STYLES

СПОСОБЫ ПОЗНАНИЯ

Problem Solvers



Analytical Learners



Dynamic Learners



Imaginative Learners



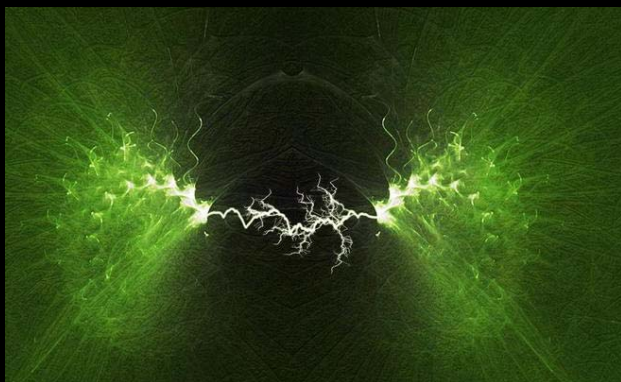
Реконструкция главного здания



Реконструкция главного здания



Реконструкция главного здания



Реконструкция главного здания

Большая аудитория

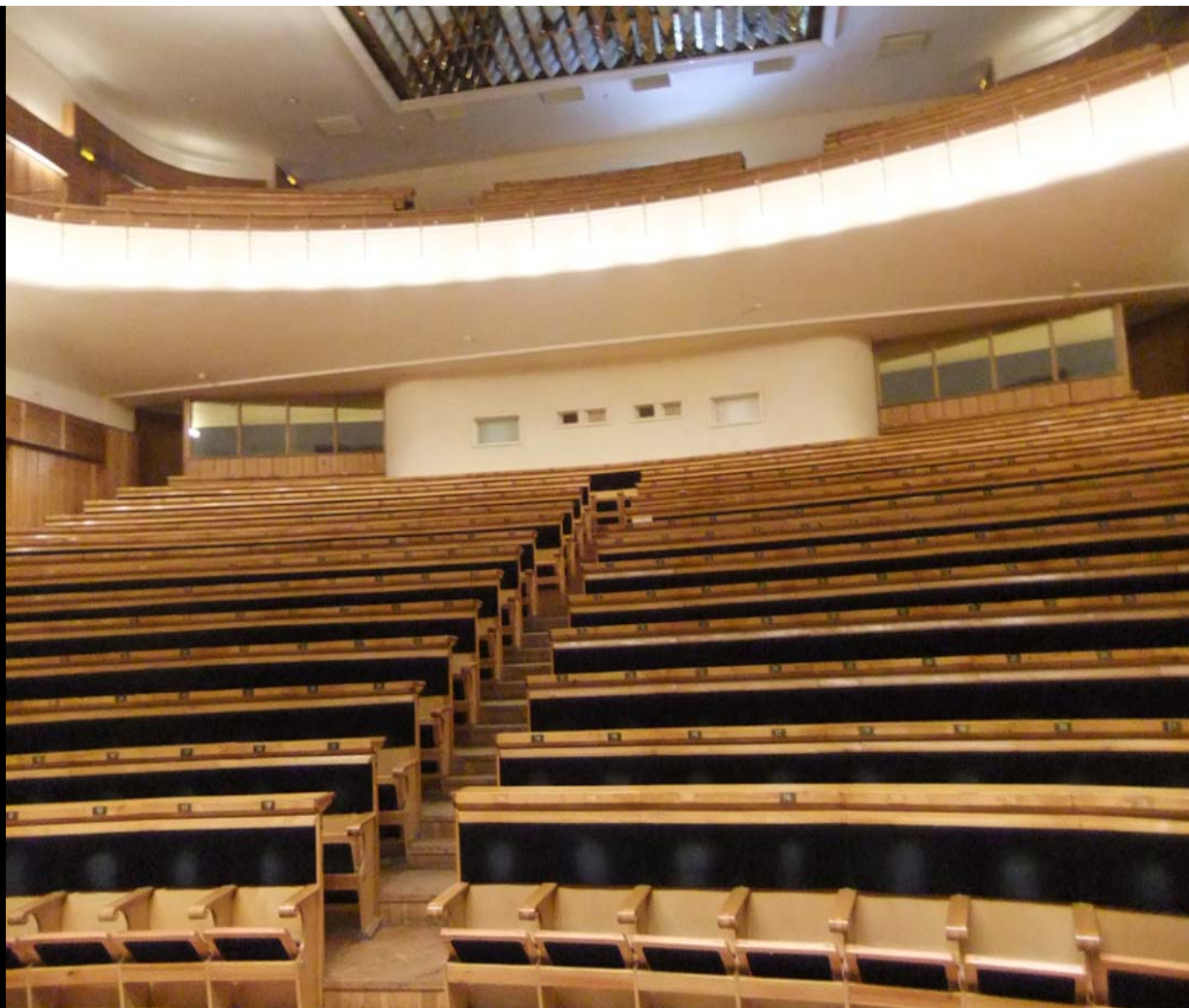
Реставрация

Наука и культура

Материя

Энергия

Информация



Реконструкция главного здания



Реконструкция главного здания – новые возможности

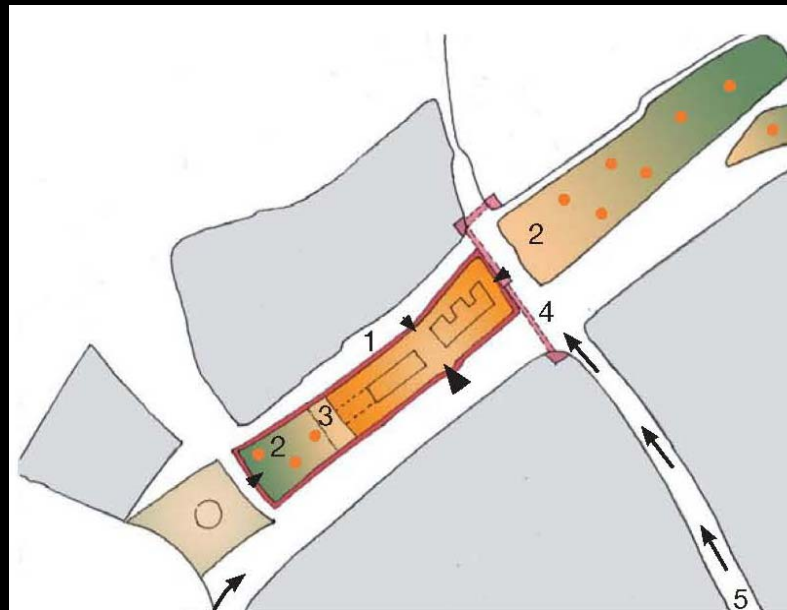
1 Тротуары

2 Общественные пространства

3 Пешеходные зоны

4 Метро

5 Подходы к зданию



Реконструкция главного здания

Для чего нужно новое здание?

Новая аудитория – 500,000

Сотрудничество с учеными

Центр хранения музейных и библиотечных фондов

Уникальность для России:

Функциональный комплекс

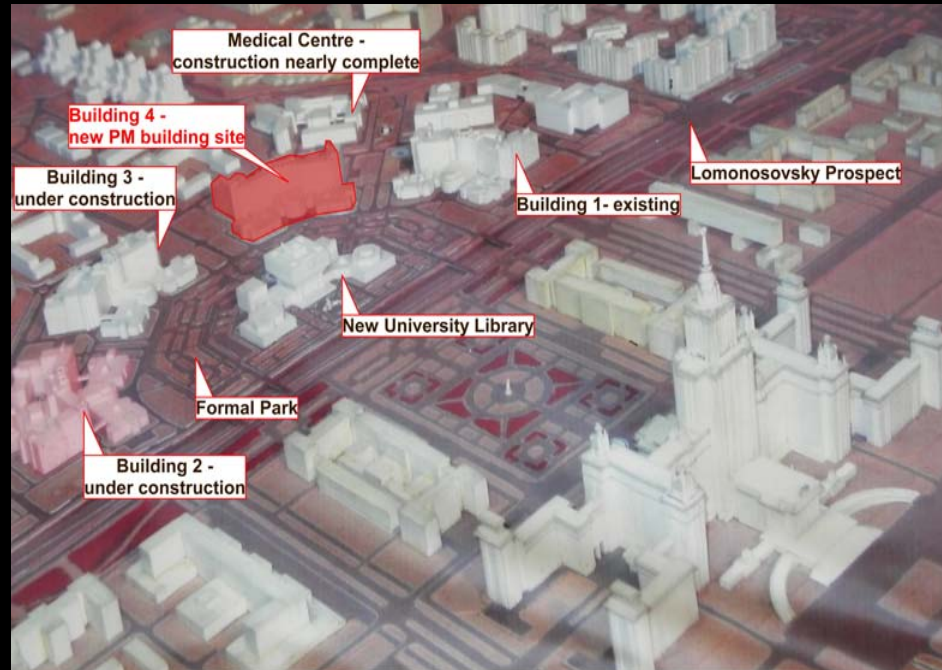
Научно-художественная галерея

Научный кинотеатр и медиа-центр

Новое здание

PM @ MSU

к площадке
№2



К реке

Новое здание
PM @ MSU

- Фокус: инновационные исследования и разработки
- Связь науки и инновационного бизнеса
- Образы будущего

PM @ Skolkovo

Реализация концепции

Бюджет

Программа

Кадры

Стратегическое планирование

«Дорожная карта»

2011

Февраль 2011 – завершение работы над Концепцией

К июню 2011 – подтверждение выделения площадки на территории МГУ

К июлю 2011 – выбор партнеров, консультантов и менеджеров проекта

К сентябрю 2011 – завершение архитектурного конкурса

К сентябрю 2011 – выбор дизайнеров

К сентябрю 2011 – Утверждение проектного бюджета для работы архитекторов и дизайнеров

«Дорожная карта»

2011

Прямо сейчас – выбор, назначение и начало подготовки руководителей проектной команды

Директор проекта, руководители основных направлений

Руководители проекта по каждому из зданий

Основные направления:

- Изучение посетителей
- Разработка контента
- Образовательные программы
- Фонды и реставрация
- Дизайн

«Дорожная карта»

Ноябрь 2012 – закрытие для посетителей центрального и южного крыла основного здания

Март 2013 – закрытие северного крыла и Большой аудитории

Июль 2013 – начало строительных работ на обеих площадках

Сентябрь 2016 – завершение строительства здания на территории МГУ

Декабрь 2016 – завершение реконструкции главного здания

Лето 2017 – возобновление работы Большой аудитории

Май 2018 – открытие Политехнического музея после реконструкции, открытие нового здания на территории МГУ,

«Дорожная карта», ключевые даты

Стратегические документы

- Финансовый план
- План менеджмента программы и отдельных проектов
- План организационного развития
- Стратегия развития коллекций
- Стратегия менеджмента нового музея
- Стратегия информационного менеджмента (IT и бизнес-информация)
- Развитие аудитории
- Образовательная стратегия
- Стратегия привлечения волонтеров
- План запуска обновленного Политехнического музея
- Маркетинговая стратегия
- Стратегия фандрейзинга
- Стратегия коммерческой деятельности и ценовая политика
- Бизнес-план

«Дорожная карта»

Ассоциация научно-технических музеев России

Филиалы Политехнического музея

- Основное здание
- Политехнический музей в МГУ
- Политехнический музей в Сколково
- Филиалы в российских регионах

Музеи-партнеры

- Отраслевые музеи
- Корпоративные и ведомственные музеи

Другие партнерские организации

- Компании и корпорации
- Университеты
- Государственные агентства и организации

Стратегия взаимодействия с российскими партнерами

Деятельность Политехнического музея в России

- Национальная музейная стратегия (ср. Смитсоновский институт, Австралия, Канада)
- Разработка: 1-й год
- Реализация: 2-5 годы
- Передвижные выставки
- Модель общественной коммуникации для музеев, инновационных предприятий и университетов

Стратегия взаимодействия с российскими партнерами

EVENT